



**PAZIENTE UROLOGICO**

*Riabilitazione  
e cure trasversali*

**GENOVA • 1 Marzo 2025**

**AUDITORIUM I.T.T.L. NAUTICO SAN GIORGIO**

*Edificio, Calata Darsena*



Associazione  
Tecnico-Scientifica  
di Stomaterapia  
e Riabilitazione  
del Pavimento Pelvico

I presidi  
convessi nella  
gestione delle  
urostomie

Antonio Valenti, CNS  
avalenti@mauriziano.it

Uno dei principi guida della cura della stomia è trovare il “*sacchetto giusto*”

- *Tenuta affidabile*
- *Tempo di usura prevedibile*
- *migliore qualità di vita*

I criteri che guidano la scelta di una sacca per stomia sono:

- nessuna perdita tra l'applicazione e la rimozione del sistema di raccolta
- quando la sacca viene rimossa la cute peristomale è integra .....

Ostomy Care

J Wound Ostomy Continence Nurs. 2018;45(1):50-58.  
Published by Lippincott Williams & Wilkins



## WOCN Society Clinical Guideline

*Management of the Adult Patient With a Fecal or Urinary Ostomy—An Executive Summary*

Wound, Ostomy and Continence Nurses Society ♦ Guideline Development Task Force

Il dispositivo di raccolta può essere diverso da persona a persona

La scelta del prodotto dipende da una valutazione approfondita:

- del paziente e del suo contesto di vita,
- del suo stoma,
- della cute peristomale e del profilo.....
- delle sue capacità di autocura...

**oltre che da una buona conoscenza dei dispositivi per stomia.**



È opportuno verificare periodicamente l'adattamento del dispositivo di raccolta rispetto al tempo e all'uso.

Il cambio della morfologia addominale (perdita o aumento di peso, interventi chirurgici all'addome, modificazione dei profili addominali dovuta all'invecchiamento), ***lo stoma e l'area circostante possono cambiare e può essere necessario prendere in considerazione una sostituzione del dispositivo di raccolta.***

IMPORTANT

Ostomy Care

*J Wound Ostomy Continence Nurs.* 2019;46(6):497-504.  
Published by Lippincott Williams & Wilkins

OPEN

## International Consensus Results

*Development of Practice Guidelines for Assessment of Peristomal Body and Stoma Profiles, Patient Engagement, and Patient Follow-up*

Janice C. Colwell ♦ Kimberly A. Bain ♦ Anne Steen Hansen ♦ Werner Droste ♦ Grethe Vendelbo ♦ Sarah James-Reid



La superficie adesiva di una placca convessa è curva o bombata e il grado di curvatura varia da un produttore all'altro (Hoeflok et al., 2012).

Ci sono numerose considerazioni da fare per decidere se utilizzare una placca piana o convessa. La cute peristomale deve essere esaminata quando la persona è sdraiata, in piedi e seduta; la posizione seduta è consigliata perché consente una valutazione ottimale dei contorni addominali e della posizione dello stoma nell'addome (Hoeflok et al., 2017).

**MOVE YOUR BODY**



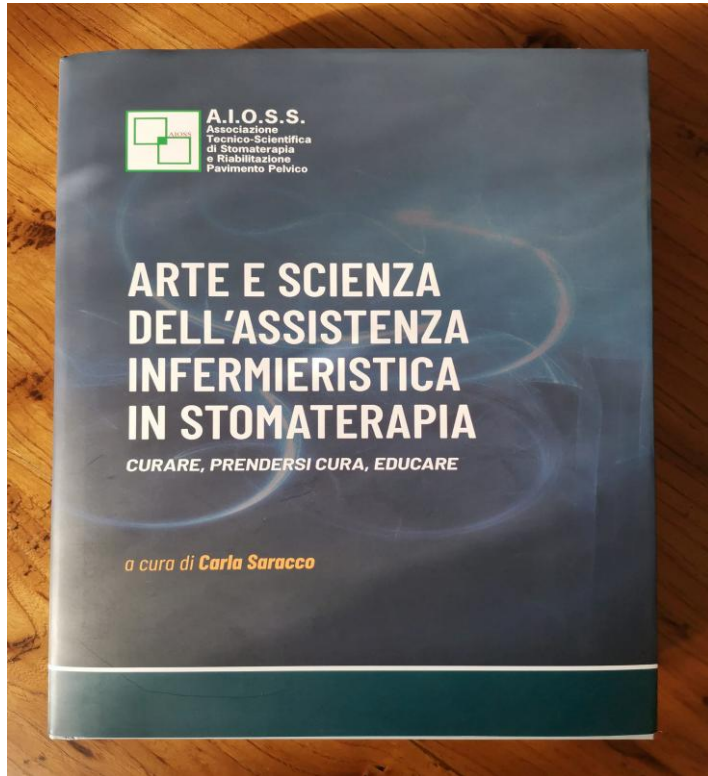
Un cambio troppo precoce può provocare una lesione cutanea correlata all'adesivo perché il dispositivo di tenuta dell'adesivo era ancora intatto.

McNichol, L, Lund, C., Rosen, T., et al. (2013). Medical adhesives and patient safety: State of the science: Consensus statements for the assessment, prevention, and treatment of adhesive-related skin injuries. *Journal of Wound, Ostomy, and Continence Nursing*, 40(4), 365-380.

Una sostituzione ritardata può provocare il contatto degli effluenti della stomia con la cute, a causa dell'erosione dell'idrocolloide o del completo deterioramento della tenuta adesiva...

Richbourg, L., Fellows, J., & Arroyave, W. (2008). Ostomy pouch wear time in the United States. *Journal of Wound, Ostomy, and Continence Nursing*, 35(5), 504-508.





I presidi andranno sostituiti in relazione al grado di usura e dei protettivi utilizzati.

In condizioni di “normalità” deve essere eseguita secondo il seguente schema:

- Sistema a due pezzi: sostituzione della placca ogni due giorni e sostituzione della sacca ogni giorno
- Sistema monopezzo ogni giorno



Nel trovare il “*sacchetto giusto*”

I prodotti convessi sono considerati uno strumento importante per il raggiungimento di questi obiettivi.

**PRIMUM  
NON  
NOCERE**

Tenuta affidabile

Tempo di usura  
prevedibile

> QoL

Sono disponibili diversi prodotti

**Poche prove a sostegno per guidarne la  
selezione e l'uso**

CAN YOU  
PROVE  
IT?





«Un sistema convesso deve **fornire una pressione sufficiente** intorno allo stoma per garantire una buona tenuta della convessità direttamente alla base dello stoma e con una forza sufficiente per farlo sporgere... ed essere abbastanza **flessibile** da conformarsi ai profili tissutali variabili durante i cambiamenti posturali.»

'Lo **scopo** di qualsiasi prodotto convesso è quello di **umentare la sporgenza dello stoma**, in modo che si trova ben al di sopra della superficie cutanea circostante e facilita il drenaggio dell'effluente nella camera del sacchetto.'

> [Ostomy Wound Manage.](#) 2003 Jan;49(1):16-7.

## The convexity controversy

Gwen B Turnbull


PMID: 12532029

Article

### A guide to the appropriate use of convex stoma care products

March 2008 · [Gastrointestinal Nursing](#) 6(2):12-16

DOI: [10.12968/gasn.2008.6.2.28803](https://doi.org/10.12968/gasn.2008.6.2.28803)

 Elaine Cronin





Caratteristiche del  
prodotto

Valutazione del  
paziente

Indicazioni al  
prodotto convesso

## Use of Convexity in Ostomy Care

### *Results of an International Consensus Meeting*

Jo Hoeflok ♦ Ginger Salvadalena ♦ Sue Pridham ♦ Werner Droste ♦ Laurie McNichol ♦ Mikel Gray

Abilità di cura del paziente/care-giver



Il processo di consenso, tuttavia, ha delle limitazioni intrinseche.

Non genera nuove conoscenze, ma riflette **opinioni degli esperti** che hanno fatto parte del panel **al momento** in cui è stato condotto l'incontro.

I risultati dell'incontro potrebbero **essere differenti** in gruppi più ampi o più diversificati





OPEN

## Use of a Convex Pouching System in the Postoperative Period

### *A National Consensus*

Janice C. Colwell ◆ Janet Stoia Davis ◆ Krisztina Emodi ◆ Jane Fellows ◆ Mary Mahoney ◆ Bethany McDade ◆  
Sima Porten ◆ Elizabeth Raskin ◆ Terran Sims ◆ Holly Norman ◆ Matthew T. Kelly ◆ Mikel Gray

- Un sistema convesso **può essere utilizzato in sicurezza** indipendentemente da quando è stata allestita la stomia.
- La convessità deve essere considerata **nell'immediato periodo postoperatorio** per ... **ridurre il rischio di infiltrazioni.**



## Use of a Convex Pouching System in the Postoperative Period

### *A National Consensus*

Janice C. Colwell ♦ Janet Stoia Davis ♦ Krisztina Emodi ♦ Jane Fellows ♦ Mary Mahoney ♦ Bethany McDade ♦  
Sima Porten ♦ Elizabeth Raskin ♦ Terran Sims ♦ Holly Norman ♦ Matthew T. Kelly ♦ Mikel Gray

Periodo postoperatorio immediato Giorni 0-8  
Periodo postoperatorio Giorni 9-30  
Periodo di transizione Giorni 31-180

- L'area intorno allo stoma tira o introflette verso l'interno, rientra nell'addome, è concava
- addome ipotonico e/o l'area peristomale presenta pieghe, ripiegamenti o cicatrici.
- apertura dello stoma è a livello o al di sotto della cute peristomale

Ogni produttore ha un modo diverso di misurare/definire le caratteristiche specifiche della barriera cutanea convessa.



Un gruppo di esperti ha definito una serie di caratteristiche dei prodotti convessi e la loro applicazione clinica sulla base di alcune specificità.



OPEN

# Characteristics of Convex Skin Barriers and Clinical Application

## *Results of an International Consensus Panel*

Laurie McNichol, MSN, RN, CNS, GNP, CWOCN, CWON-AP, FAAN ♦ Terri Cobb, BSN, RN, CWOCN ♦  
Yves Depaive, MSN, RN ♦ Mary Quigley, RGN, RM, ET, Dip Onc, PGrad ♦ Kimberly Smitka, RN, WON ♦  
Mikel Gray, PhD, RN, FNP, PNP, CUNP, CCCN, FAANP, FAAN

Questo documento di consenso amplia il precedente lavoro di Hoeflok e colleghi, creando definizioni oggettive e quantificabili per le caratteristiche fondamentali che tutte le barriere cutanee convesse condividono, indipendentemente dal produttore.

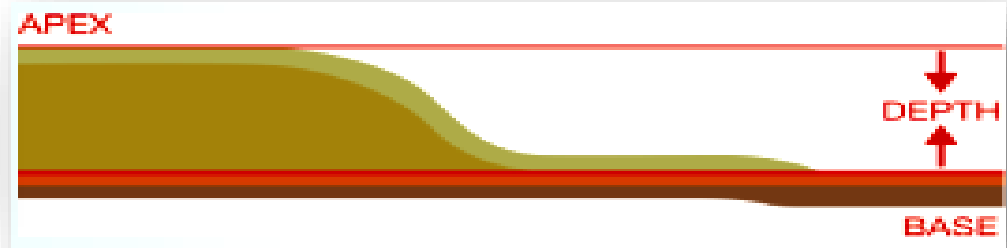


## Profondità

Definizione: La profondità della barriera cutanea convessa è definita come la misura dall'apice della cupola alla base.

> J Wound Ostomy Continence Nurs. 2021 Nov-Dec;48(6):524-532.  
doi: 10.1097/WON.0000000000000831.

**Characteristics of Convex Skin Barriers and Clinical Application: Results of an International Consensus Panel**



Questi punti di riferimento consentono un'etichettatura accurata e riproducibile di una particolare profondità del prodotto come:

Morbida

Soffice

Leggera/bassa

Moderata

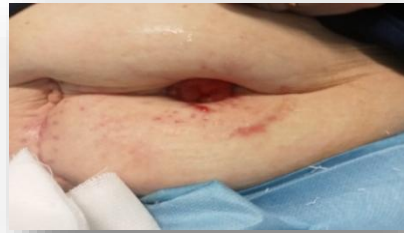
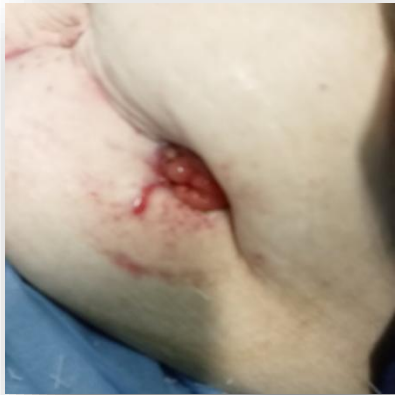
Profonda





La profondità delle **plica cutanea** attorno allo stoma deve essere considerata quando si determina la

**profondità** della barriera convessa.



**Modello a 1 pezzo**  
**Profondità elevata**





**UICS in monorene**

La profondità della **barriera convessa** dovrebbe essere **limitata alla quantità minima** necessaria per garantire tenuta.

**L'uso di una cintura** aumenta l'efficienza della barriera convessa, ma...



**Modello a 2 pezzi**  
**Profondità media**





...può creare *lesioni*.



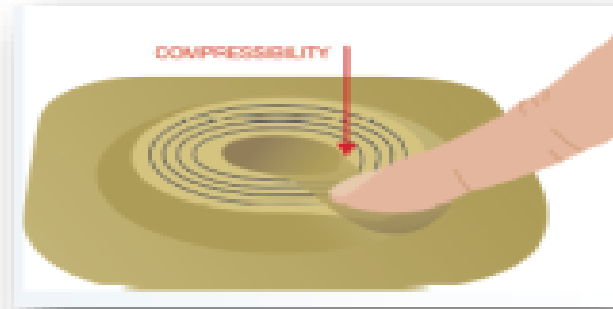
La riserviamo ai casi in cui è **necessaria**



**Comprimibilità:** è la capacità della cupola convessa di essere spostata o appiattita.



**Attenzione** alla salute  
della cute **peristomale**



Cureus

Open Access Technical  
Report

DOI: 10.7759/cureus.52112

## Impact of Stoma Baseplate Convexity on Tension and Compression Around the Stoma Site: A Finite Element Analysis

Review began 12/11/2023  
Review ended 01/05/2024  
Published 01/11/2024

© Copyright 2024

Waller et al.: This is an open access article distributed under the terms of the Creative Commons Attribution License CC-BY 4.0., which permits unrestricted use, distribution, and reproduction in any medium, provided the original author and source are credited.

Jonathan Waller<sup>1</sup>, Philip Gowans<sup>2</sup>, Suzanne Lord<sup>3</sup>, Katie McGill<sup>1</sup>

1. Engineering, Kinnelr Dufort Design Ltd., Bristol, GBR 2. Ostomy Care, Convatec Ltd., Deeside, GBR 3. Ostomy Care, Convatec Ltd., Lexington, USA

Corresponding author: Philip Gowans, philip.gowans@convatec.com





Una barriera cutanea **convessa**  
facilmente **comprimibile** può essere  
in grado di conformarsi in modo sicuro e  
**ridurre la pressione sull'area**  
**peristomale.**



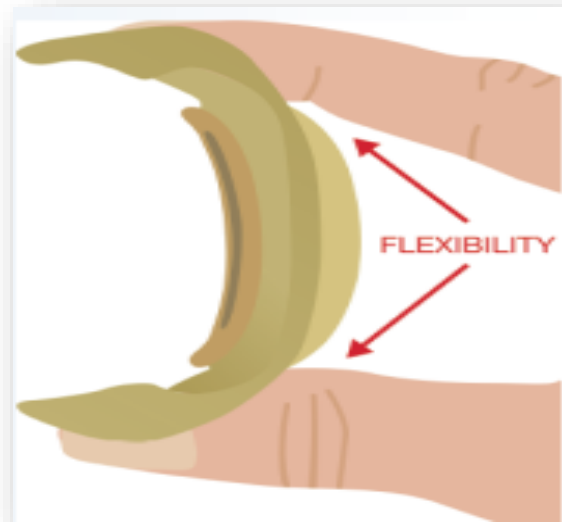
Una barriera convessa meno comprimibile potrebbe appiattare le pieghe intorno allo stoma (es modello due pezzi).

**Flessibilità:** è la facilità con cui la barriera cutanea convessa può piegarsi.

Barriera che **si conforma** saldamente ai contorni addominali e li segue nel movimento.



Differenza tra modelli a 1 pezzo e 2 pezzi



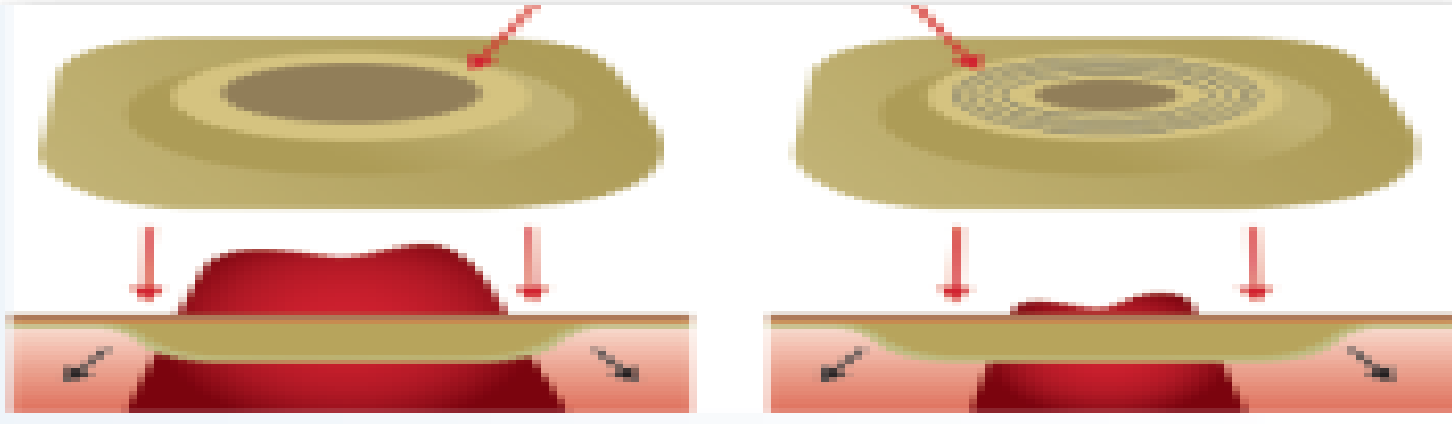


Elevato grado di flessibilità e  
comprimibilità



potrebbe assecondare in sicurezza lo stoma ed  
**evitare infiltrazione** proteggendo la cute  
(monopezzo)

**Posizione di tensione:** è la posizione in cui la cupola convessa esercita forze verso il basso e verso l'esterno sulla topografia peristomale.



se è necessaria la  
protrusione dello stoma

se la cute peristomale ha  
bisogno di essere appiattita

Cureus

Open Access Technical  
Report

DOI: 10.7759/cureus.52112

### Impact of Stoma Baseplate Convexity on Tension and Compression Around the Stoma Site: A Finite Element Analysis

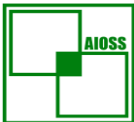
Jonathan Waller<sup>1</sup>, Philip Gowans<sup>2</sup>, Suzanne Lord<sup>3</sup>, Katie McGill<sup>4</sup>

1. Engineering, Kinneir Dufort Design Ltd., Bristol, GBR 2. Ostomy Care, Convatec Ltd., Deeside, GBR 3. Ostomy Care, Convatec Ltd., Lexington, USA

Corresponding author: Philip Gowans, philip.gowans@convatec.com

Review began 12/11/2023  
Review ended 01/05/2024  
Published 01/11/2024

© Copyright 2024  
Waller et al. This is an open access article distributed under the terms of the Creative Commons Attribution License CC-BY 4.0., which permits unrestricted use, distribution, and reproduction in any medium, provided the original author and source are credited.





Pliche cutanee possono compromettere la tenuta. Una barriera cutanea convessa con una pendenza meno ripida e una posizione di tensione verso l'esterno può aiutare ad appiattare la cute peristomale per ottenere una buona tenuta.



Profondità media  
comprimibilità media  
flessibilità bassa  
Modello 2 pezzi



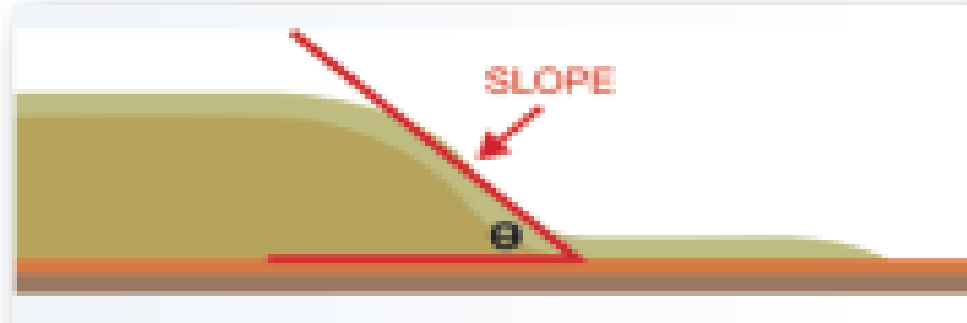
Monopezzo a bassa  
comprimibilità e  
flessibilità,  
posizione di  
tensione centrale

Posizionare la posizione di tensione il più vicino possibile allo stoma **può aiutare a creare una tenuta efficace**

**Trattare e prevenire alterazione della cute** peristomale

Ruolo protettivi

**Pendenza:** è l'angolo dalla base della barriera cutanea convessa all'apice della cupola.



Necessità di conformarsi al profilo stomale

- ...una pendenza meno ripida e base più ampia per appiattare la pelle peristomale.

## Alterazioni cute peristomale



Pendenza  
elevata  
Profondità  
media  
Protettivi  
monopezzo/2  
pezzi



Follow-up stomaterapico entro le prime 2 settimane dalla dimissione ospedaliera

Tipo di stomia;

Caratteristiche dello stoma;

Tipo e volume dell'effluente della stomia;

Profilo corporeo peristomale del paziente;

Topografia dell'area intorno allo stoma valutata in posizione seduta, eretta e supina ;

Condizioni della cute peristomale;

Capacità del paziente di autogestire il sistema di raccolta;

Livelli di attività fisica del paziente e le preferenze del paziente.



La valutazione della parte posteriore del dispositivo di tenuta deve essere effettuata ad ogni cambio di sacca sia dal clinico che dal paziente.



Chiedere al paziente il numero di giorni di utilizzo normale.

- Valutare se si verificano infiltrazioni tra le sostituzioni.
- Esaminare se sulla cute peristomale vi è la presenza di urine.



## Evaluation of Wear Time and Skin Health of a [REDACTED] Soft Convex Ostomy Skin Barrier\* After Ostomy Surgery

### CONVEXITY PROTOCOL – A GUIDE TO SAFE PRACTICE

**Delphi panel on the use of soft convexity ostomy devices.  
Study on the use of a new convex 2-pieces adhesive system  
ostomy device in ostomy patients**

### Use of Deep Convexity in the Immediate postoperative period to cure mucocutaneous dehiscence

**Challenges Choosing Convex Skin Barriers Earlier in the Patient Journey  
and the associated educational challenges in Japan**

Applying evidence to facilitate practice change

**Evaluation of a Soft Convex Stoma  
Range in Italy, Ireland and the UK**





# Convexity in stoma care: developing a new ASCN UK guideline on the appropriate use of convex products

Angie Perrin, Maddie White and Jennie Burch

British Journal of Nursing, 2021

**Knowledge**

**No trial and errors**

**Risk management**

**Inform**

**Support**

## **Prodotto**

Adesività elasticità  
assorbenza

**Caratteristiche  
specifiche**

## **Considerare**

Profilo addominale,  
Tonicità,  
Cute...

**Motilità dello  
stoma**

## **Prevedere**

**l'evoluzione  
dell'addome e dello  
stoma**

Follow up ravvicinato  
Alert su potenziali rischi  
correlati alla pressione





# 3D printing and intelligent technology increase convenience, reliability, and patient acceptance of ostomy nursing: a randomized controlled trial

Jing Wang<sup>1,2</sup> · Zequn Zhuang<sup>3</sup> · Jingning Zhou<sup>3</sup> · Xiaojing Lu<sup>3</sup> · Shengquan Chen<sup>4</sup> · Li Wang<sup>1,2,3</sup> · Yigang Chen<sup>1,2,3</sup>

