



Paziente urologico Riabilitazione e cure trasversali



Genova 1 marzo 2023

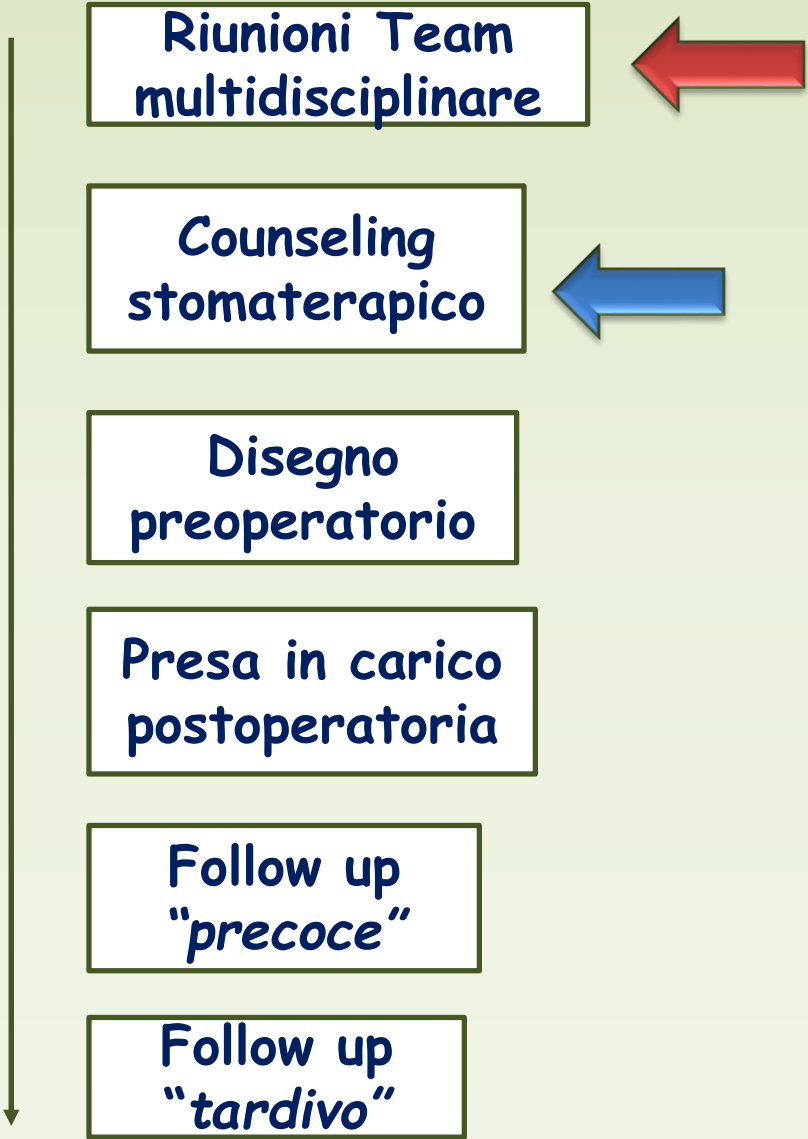


Il counseling stomaterapico, il disegno preoperatorio e gli aspetti educativi

**Lucia Mensi
Infermiera Stomaterapista**








Il counseling stomaterapico, il disegno preoperatorio e gli aspetti educativi

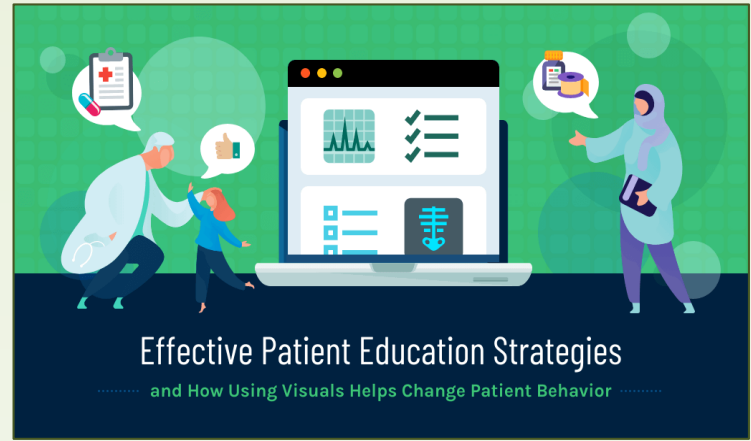


Original Article doi:10.1111/codi.15034

Implementation of an easy in-hospital educational stoma pathway results in decrease of home nursing care services after discharge

Y.T. van Loon* , S. H. E. M. Clermonts* , R. Belt*, D. Nagle† , D. K. Wasowicz*  and D. D. E. Zimmerman* 

*Department of Surgery, Elisabeth-TweeSteden Hospital, Tilburg, The Netherlands, and †Department of Surgery, Beth Israel Deaconess Medical Center, Boston, Massachusetts, USA





Il counseling stomaterapico, il disegno preoperatorio e gli aspetti educativi

Alcune settimane
prima

Durante il
prericovero

Quando?

Il giorno prima dell'intervento
associato al disegno pre
operatorio

Il giorno stesso
associato al disegno pre
operatorio

Se in urgenza valutare



Il **counseling stomaterapico**, il disegno preoperatorio e gli aspetti educativi

Anamnesi stomaterapica

Autonomia e
Autosufficienza

Obesità
Pregressi interventi chirurgici
Coomorbilità (diabete, BPCO)
Malnutrizione

....

Cosa ?

Esame fisico

Rete sociale



Il counseling stomaterapico, il disegno preoperatorio e gli aspetti educativi

Impostare la scena. È una discussione seria e dovrebbe essere dato il tempo e lo spazio appropriati. Deve essere presente chi vuole partecipare alla discussione.

Valutare la percezione del paziente. Molti pazienti hanno già sentito parlare della stomia. Scopri cosa sanno e pensano prima di dire loro la tua opinione.

Come?

Fornire conoscenza. Fornisci informazioni in piccoli parti e usa parole non tecniche, appropriate per l'alfabetizzazione sanitaria del paziente.

Affrontare le emozioni con empatia. La considerazione di una stomia può richiedere un ampio spettro di reazioni tra cui sollievo, rabbia e dolore per la perdita della normalità percepita. Essere preparati per supportare tutte queste emozioni.

Strategia e sintesi. Valuta la comprensione della discussione da parte del paziente, rispondi domande e formulare i passi successivi



Il counseling stomaterapico, il disegno preoperatorio e gli aspetti educativi

Counseling infermieristico per prefigurare il percorso preoperatorio con il fine di ridurre il livello di ansia e di aumentare la consapevolezza migliorando l'aderenza al percorso di cura.





Il counseling stomaterapico, il disegno preoperatorio e gli aspetti educativi

Counseling infermieristico

- Valutazione situazione sociale
- Interventi di preabilitazione su alimentazione, attività fisica, sospensione fumo e alcool
- **Valutazione rischi specifici** (alterazioni/malattie cutanee, ipertricosi, m. infiammatorie, diabete, assunzioni farmaci, eventuali allergie...)
- Help line





Il counseling stomaterapico, il disegno preoperatorio e gli aspetti educativi

Poland nel 2017 ha indagato i vissuti dei pazienti candidati a chirurgia descrivendo la loro attitudine ad essere proattivi e coinvolti nella gestione del loro periodo di cura.

Poland F et al. Developing patient education to enhance recovery after colorectal surgery through action research: a qualitative study. BMJ Open. 2017 Jun 30;7(6):e013498.



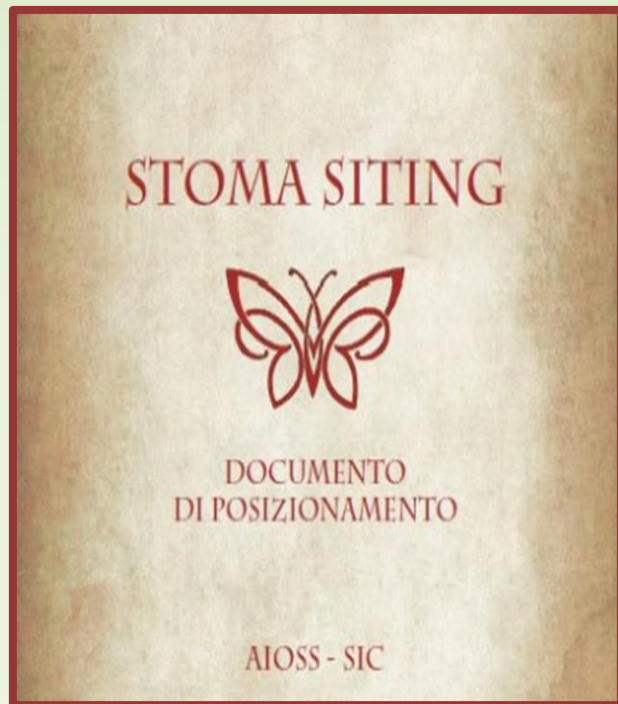
Quando le persone ricevono attenzione e supporto nel preoperatorio, questa può migliorare il gradimento dell'assistenza.

Edis H. Meeting the needs of new ostomists: a patient evaluation survey. Br J Nurs. 2015;24(17):S4, S6, S8 passim.



Il counseling stomaterapico, il **disegno preoperatorio** e gli aspetti educativi

Disegno preoperatorio



Si tratta di una tecnica che costituisce il primo passo verso il processo di riabilitazione della persona con stoma.
Va attuata preoperatoriamente e consiste nella individuazione del sito di posizionamento dello stoma.)

2016 Stoma-Siting position statement
AIOSS e SIC (Soc. Ital.Chirurgia)

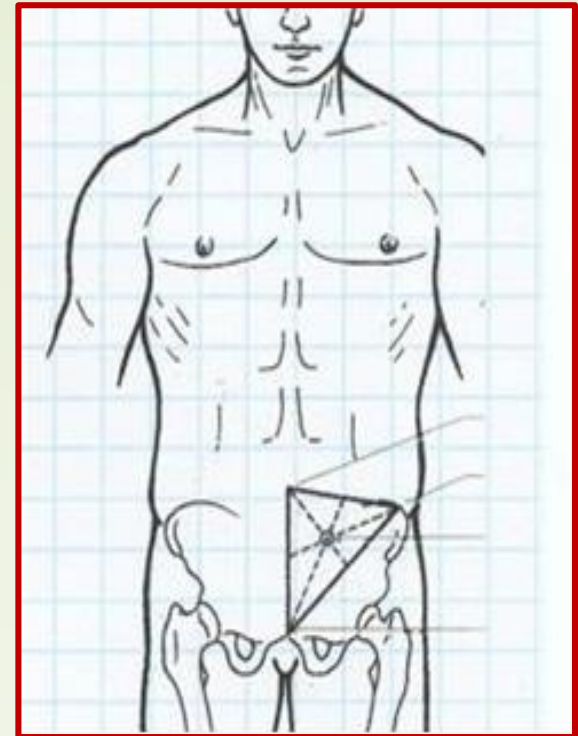


Il counseling stomaterapico, **il disegno preoperatorio** e gli aspetti educativi

Mediante l'osservazione e la valutazione della conformazione addominale e delle sue modifiche al variare di postura,

si vuole individuare un'area cutanea adeguatamente ampia e pianeggiante lontana da

- salienze ossee
- ombelico
- linea alba
- cicatrici
- ferite e
- pliche cutanee

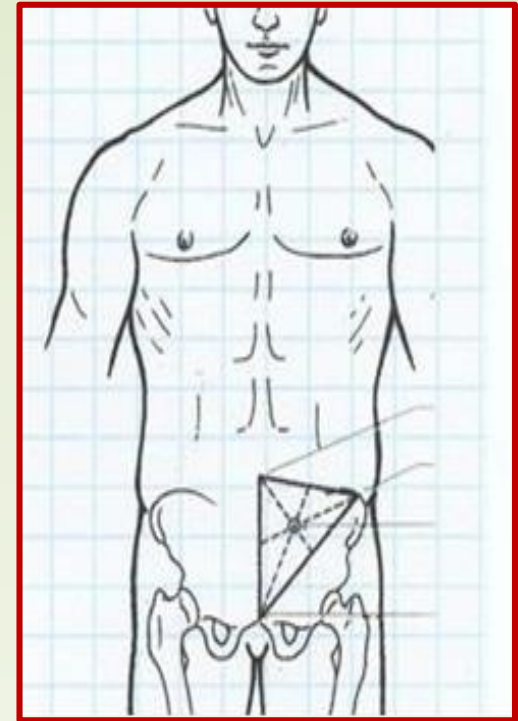




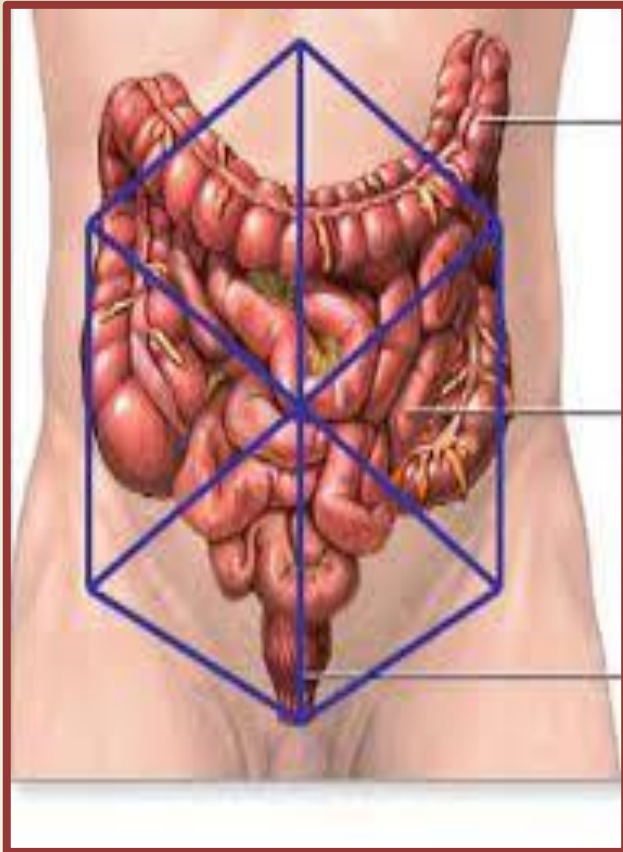
Il counseling stomaterapico, il **disegno preoperatorio** e gli aspetti educativi

L'individuazione del sito ideale deve consentire

- l'applicazione del sistema di raccolta in modo funzionale al contenimento delle deiezioni e alla prevenzione di distacchi improvvisi e ripetuti del dispositivo che possono compromettere non solo l'integrità cutanea ma soprattutto la vita di relazione e l'autostima;
- la prevenzione di alcune complicanze stomali come l'ernia peristomale, la retrazione, il prolasso e le lesioni cutanee peristomali;
- un rapido recupero dell'autonomia e dell'autostima del paziente.



Il counseling stomaterapico, il disegno preoperatorio e gli aspetti educativi



Bass et al. (1997) condussero uno studio retrospettivo su 593 pazienti sottoposti a intervento programmato e rilevarono una frequenza di 43,5% di complicanze stomali, nel primo mese postoperatorio, nei pazienti che non avevano avuto il disegno preoperatorio dello stoma rispetto al 32,5% del gruppo di pazienti a cui era stato individuato il sito corretto .

1997 Bass, Del Pino Tan, Doespreoperative stoma marking and education by the Enterostomal therapist affect outcomes? Dis Colon Rectum

Mahjoubi e coll. (2010), in uno studio trasversale, hanno rilevato una qualità di vita migliore nel gruppo di 174 persone a cui era stato confezionato lo stoma nel sito appropriato rispetto ad un altro gruppo di pari grandezza ma con lo stoma confezionato in un sito inappropriato (56.2% contro 49.7%).

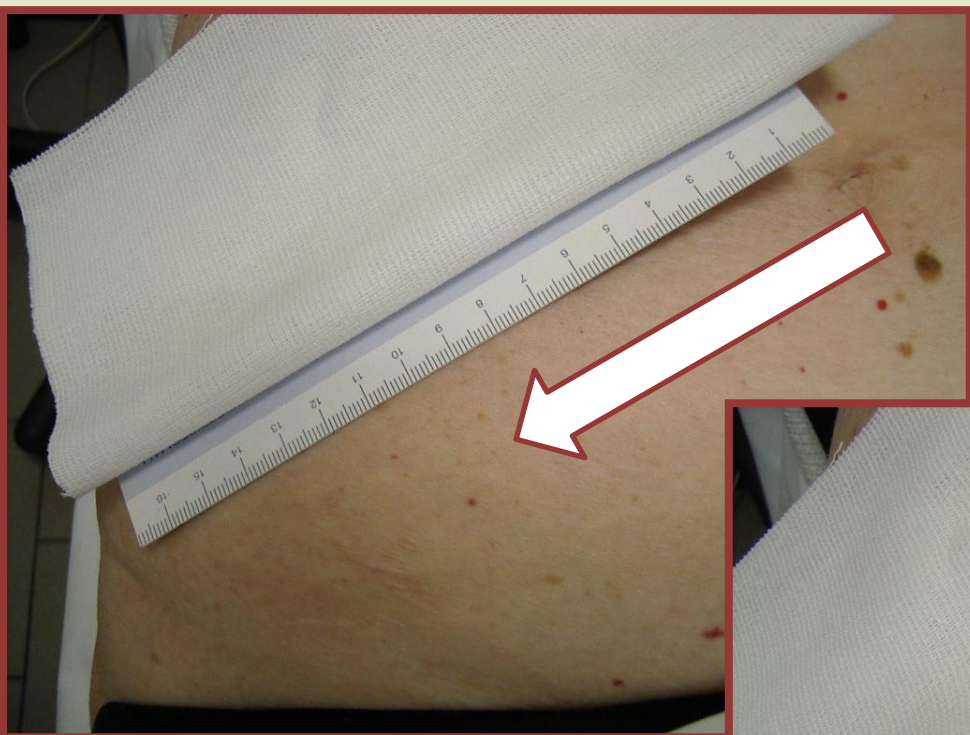
2010 Mahjoubi e coll. Quality ok life in stoma patients: appropriateand inappropriate stoma sites

Il counseling stomaterapico, il disegno preoperatorio e gli aspetti educativi





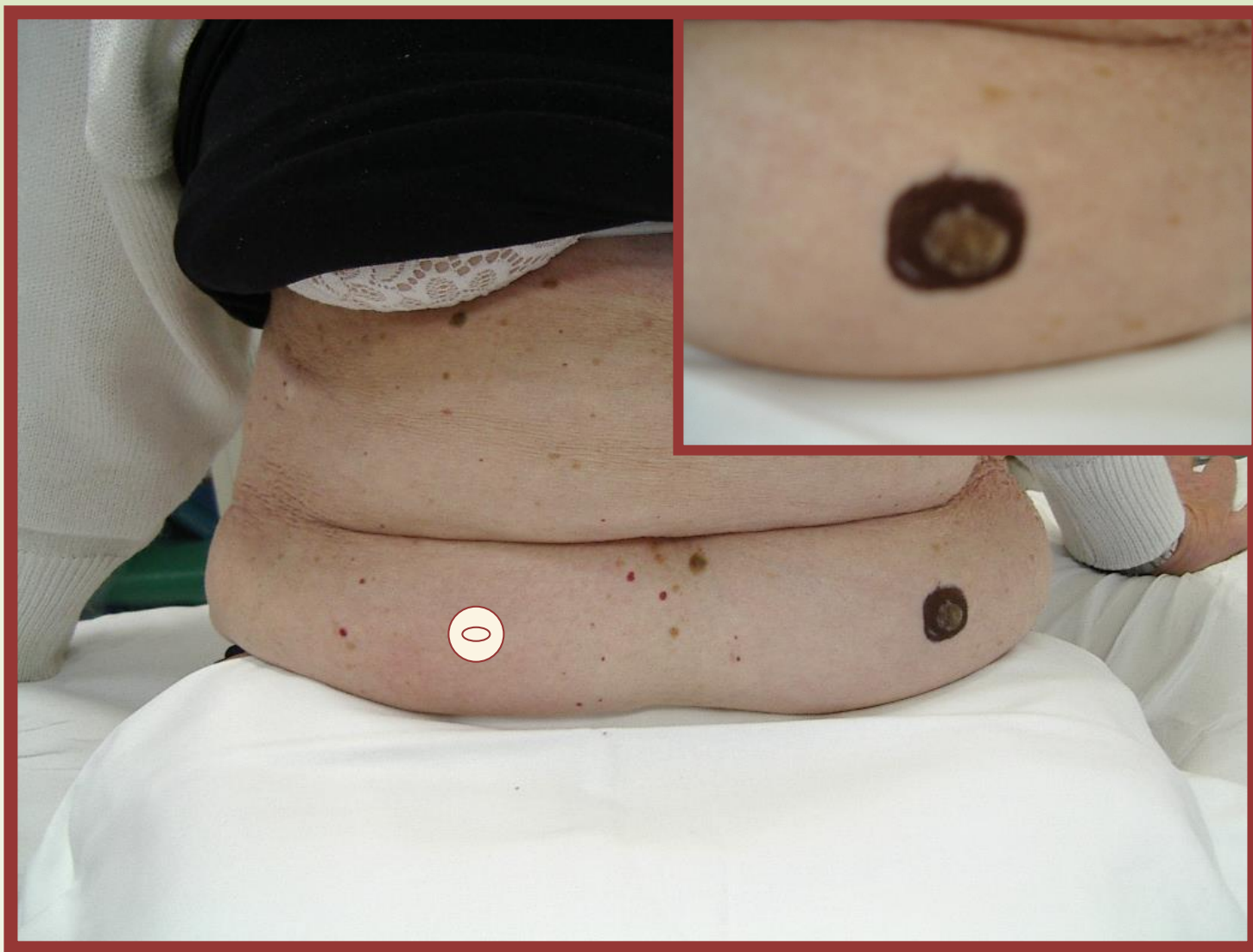
Il counseling stomaterapico, il disegno preoperatorio e gli aspetti educativi



Equidistanza
tra ombelico e
cresta iliaca



Posizionamento
di punto di reperi
amovibile





Il counseling stomaterapico, il disegno preoperatorio e gli aspetti educativi



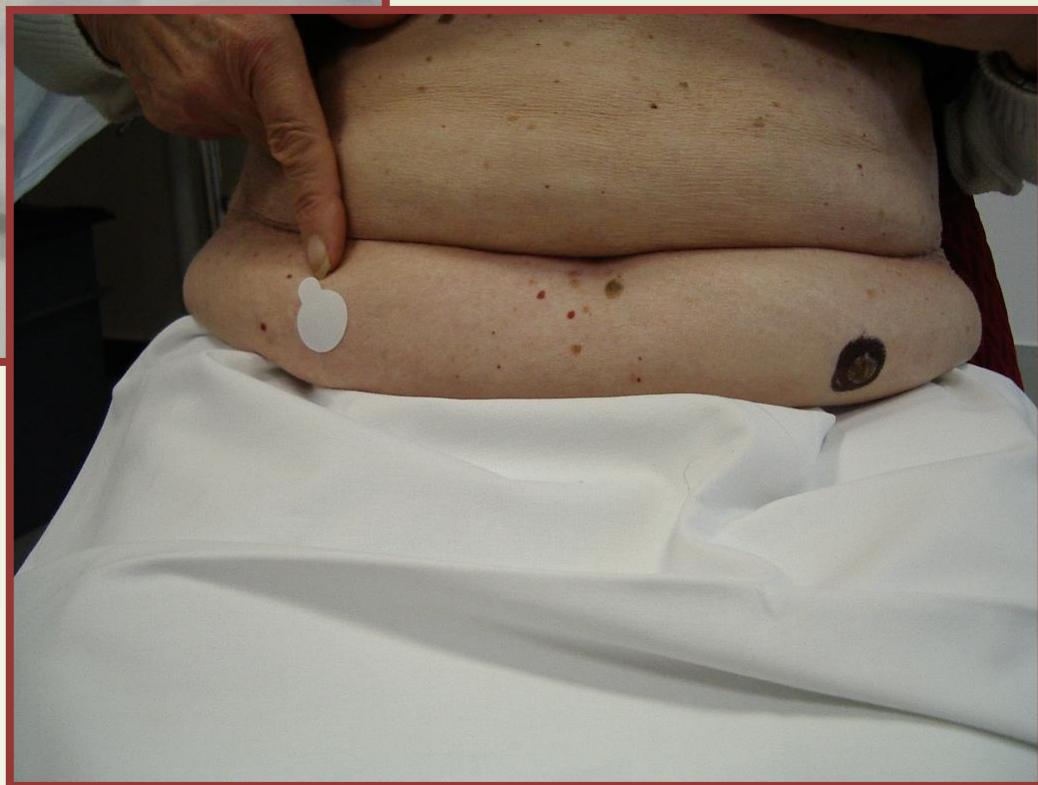
Posizione seduta



Posizione eretta



Il counseling stomaterapico, il disegno preoperatorio e gli aspetti educativi





Il counseling stomaterapico, il disegno preoperatorio e gli aspetti educativi

linea guida della ASCRS, pubblicate nel 2015, riguardante la chirurgia stomale, ha raccomandato fortemente il disegno preoperatorio fatto da personale formato.

Hendren S, Hammond K, Glasgow SC, Perry WB, Buie WD, Steele SR, Rafferty J. Clinical Practice Guidelines for Ostomy Surgery. Dis Colon Rectum 2015; 58: 375-387.

Questa procedura dovrebbe essere eseguita da personale sanitario formato.

2019 Registered Nurses Association of Ontario (RNAO).

Supporting adult who anticipate or live with an ostomy.

Tutti i pazienti candidati al confezionamento di una stomia dovrebbero ricevere questa procedura da operatori sanitari (stomaterapisti /chirurghi) formati per determinare la posizione ottimale dello stoma..

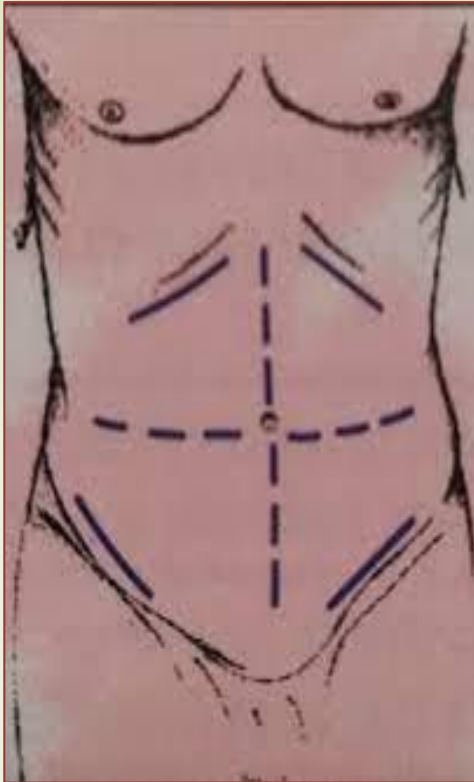
Grade of recommendation: strong recommendation based on moderate quality evidence, 1A.

2021 AIOSS Linea Guida sulla gestione del paziente adulto con stomia enterale e urinaria (A cura di Maria Barbierato)





Il counseling stomaterapico, il **disegno preoperatorio** e gli aspetti educativi



L'individuazione preoperatoria del sito dello stoma, sia in elezione sia in urgenza, favorisce il self care, riduce le complicanze stomali e migliora la qualità di vita dei pazienti.

Grade of recommendation: strong recommendation based on moderate quality evidence, 1A.

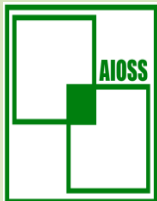
2021 AIOSS Linea Guida sulla gestione del paziente adulto con stomia enterale e urinaria(A cura di Maria Barbierato)

Il disegno preoperatorio è una pratica raccomandata per la prevenzione delle complicanze stomali e migliora la qualità di vita dei pazienti

2021S. Minoree Evidence Summary.
2021 Stoma care: preoperative site marking (**grade A**)

Lo stoma siting è una procedura di competenza infermieristica che, se ben eseguita, porta alla riduzione delle complicanze stomali

2022 Laura Foresti Stoma complications before and after the introduction of stoma siting performed by nurses: a retrospective study



Il counseling stomaterapico, il disegno preoperatorio e gli aspetti educativi

Person e coll. (2012), in uno studio di prevalenza, hanno valutato l'impatto del disegno preoperatorio sulla qualità di vita, indipendenza e complicanze stomali, di 105 persone sottoposte, in regime di elezione, a confezionamento di derivazioni incontinenti sia enterali che urinarie. Il 49,5% del campione era stato sottoposto alla procedura del disegno preoperatorio stomale e proprio questo gruppo di pazienti ha mostrato un significativo aumento della qualità di vita ($p < 0,05$), una maggiore fiducia e indipendenza e un minore tasso di complicanze.

Person B, Ifargan R, Lachter J, Duek SD, Kluger Y, Assalia A.
The impact of preoperative stoma site marking on the incidence of complications, quality of life and patient's independence. Dis Colon Rectum 2012; 55: 783-

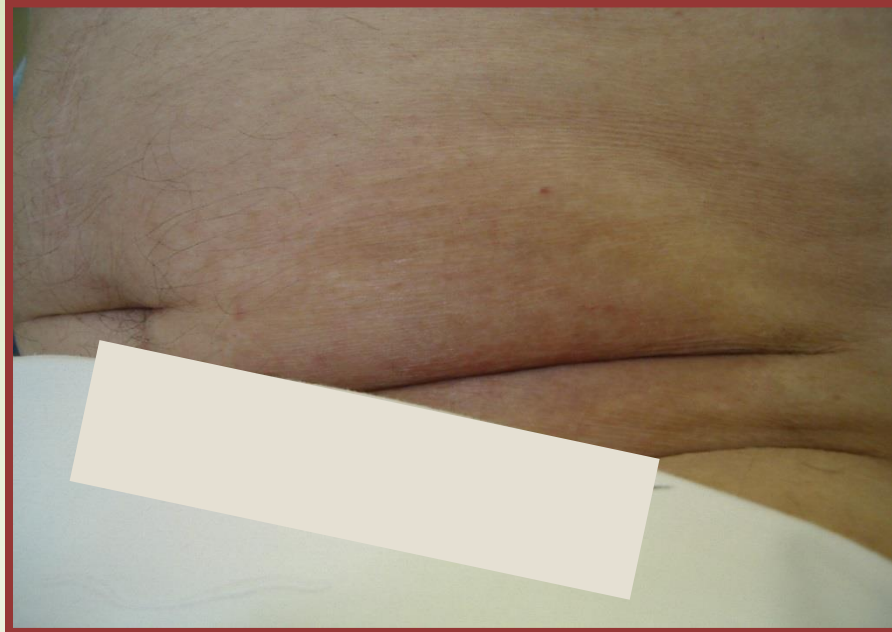


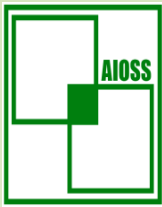


Il counseling stomaterapico, il **disegno preoperatorio** e gli aspetti educativi



Il counseling stomaterapico, **il disegno preoperatorio** e gli aspetti educativi





Il counseling stomaterapico, il **disegno preoperatorio** e gli aspetti educativi

Nel 2019 Gok e colleghi , in uno studio su 116 pazienti descrivono il disegno preoperatorio come fattore protettivo per lo sviluppo di complicanze ed esiti positivi sulla qualità della vita...Consigliano a riguardo un training durante la specializzazione dei chirurghi in modo da poter effettuare il disegno preoperatorio anche nelle situazioni di emergenza.

2019 Gok Ozgur Altunsay et Al. Complicated or not complicated: stoma site merking before emergency abdominal surgery





Il counseling stomaterapico, il **disegno preoperatorio** e gli aspetti educativi



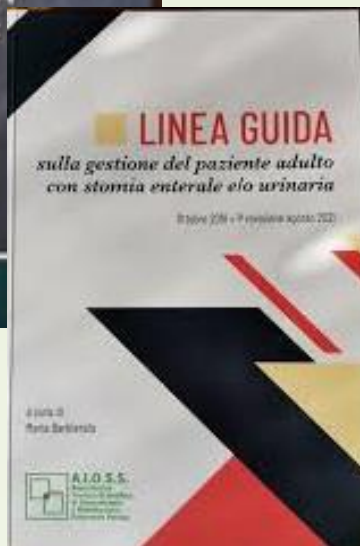
Il progetto Mosè le Tavole

2003

Progetto realizzato da un gruppo di ricerca AIOSS in collaborazione con Hollister ha coinvolto circa 150 partecipanti.

E' stata elaborata "una raccolta di procedure operative sulle attività assistenziali più importanti.

Per la formalizzazione degli strumenti il percorso seguito è stato :
revisone bibliografica,
consenso tra pari
efficacia dimostrata in ambito di ricerca



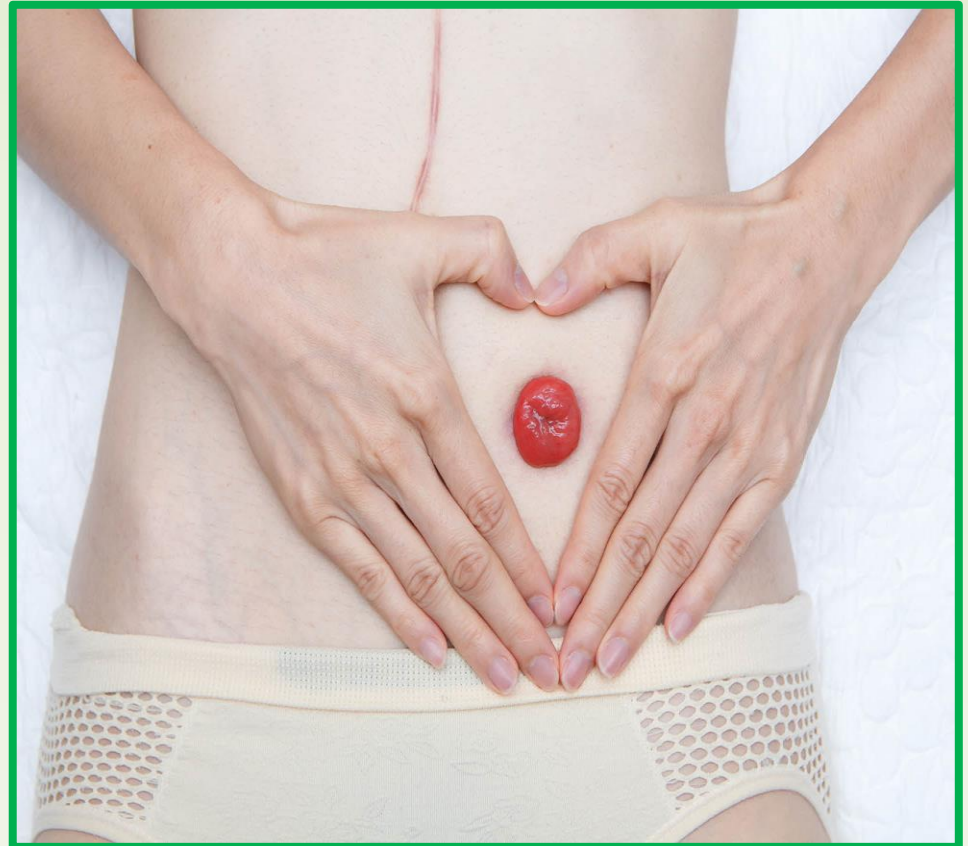
La ricerca di un sito appropriato puòò:

- **Ridurre le complicanze**
- **Dare esiti positivi sulla qualità della vita**
- **Favorire un approccio educativo centrato sulla persona**



Il counseling stomaterapico, il **disegno preoperatorio** e gli aspetti educativi

**Stoma Siting:
fase
strategica del
percorso
assistenziale
riabilitativo**





Il counseling stomaterapico, il disegno preoperatorio e **gli aspetti educativi**

L'educazione preoperatoria dei pazienti e delle loro famiglie migliora la qualità di vita postoperatoria, la competenza gestionale dello stoma e riduce la degenza media.

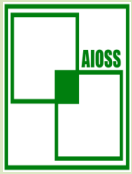
*Grado di raccomandazione:
forte raccomandazione basata su evidenze
di moderata qualità, 1B.*





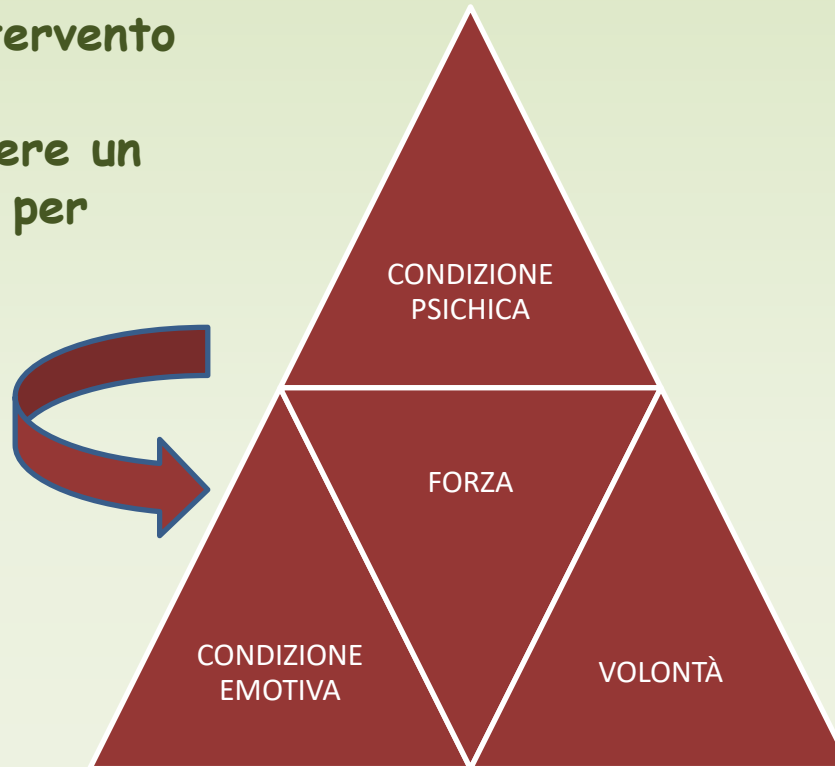
Intervento educativo: obiettivo QdV

È solo mediante un **intervento educativo mirato e ben programmato**, rivolto sia alla persona con stomia che alla sua **famiglia**, che l'infermiere riuscirà a facilitare l'acquisizione di abilità nell'adattamento e nell'**autogestione** della stomia, con il fine di migliorare la qualità di vita della persona stomizzata e della sua famiglia



Il counseling stomaterapico, il disegno preoperatorio e **gli aspetti educativi**

La conduzione di un intervento educativo alla persona stomizzata può richiedere un adattamento in itinere per essere aderente alla



che, in molti casi, oltre al problema della **modificata funzione di eliminazione** e del cambiamento dello **schema corporeo**, associa il dramma della **malattia oncologica** che verosimilmente può influenzarne i cambiamenti e lo stato di benessere.



Il counseling stomaterapico, il disegno preoperatorio e gli aspetti educativi

LE FASI PRINCIPALI DEL PROCESSO EDUCATIVO

VALUTAZIONE

Analisi dei bisogni

Progettazione dell'intervento

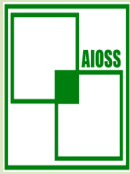
Attuazione dell'intervento

Valutazione dell'intervento

La fase della **progettazione**: analisi dei bisogni e pianificazione dell'attività educativa

La fase **attuativa**: gestione delle criticità e utilizzo delle risorse

Ferraresi A. et al., "Educazione terapeutica: metodologia ed applicazioni". Ed. Carocci, 2015



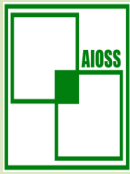
Il counseling stomaterapico, il disegno preoperatorio e **gli aspetti educativi**

Il percorso educativo può riguardare obiettivi di sviluppo cognitivo, ma anche ambiti di acquisizione e/o miglioramento di abilità pratiche e comportamentali,

aspetti complessi da definire e da **valutare**

in quanto connotati da caratteristiche relazionali e motivazionali difficilmente «oggettivabili»

Ferraresi A. et al., "Educazione terapeutica: metodologia ed applicazioni". Ed. Carocci



Il counseling stomaterapico, il disegno preoperatorio e **gli aspetti educativi**

VALUTARE LE REAZIONI DELL'ASSISTITO DURANTE L'INTERVENTO EDUCATIVO





Il counseling stomaterapico, il disegno preoperatorio e gli aspetti educativi

LE REAZIONI, INDICE DELL'APPRENDIMENTO IN ATTO





Il counseling stomaterapico, il disegno preoperatorio e gli aspetti educativi

LA VALUTAZIONE E' UN PROCESSO

La valutazione abbraccia tutto il progetto educativo rivolto al paziente e non dev'essere intesa solamente come fase conclusiva del processo.



COME VALUTARE?

AREA COGNITIVA

- PROVA ORALE
- PROVA SCRITTA

AREA MANUALE/GESTUALE

- PROVA PRATICA E SIMULAZIONI

RELAZIONALE

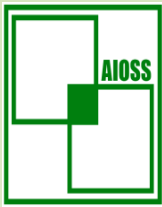
- PROVA PRATICA E SIMULAZIONI

AREA COGNITIVA	AREA MANUALE/GESTUALE	AREA COMPORTAMENTALE
<p>Il pz o il care giver elenca e descrive i materiali da utilizzare per l'igiene della stomia e la sostituzione del presidio</p>	<p>Prepara e predispone in modo funzionale alla sequenza di utilizzo, il materiale necessario per l'igiene della stomia e la sostituzione del dispositivo di raccolta</p>	<p>Il pz o il care giver esprime le proprie emozioni riguardo la condizione di malattia</p>
<p>.....espone le azioni di predisposizione e applicazione della sacca di raccolta e di sistemazione del tutore al suo interno</p>	<p>Predispone il nuovo dispositivo da applicare in modo adeguato e introduce il tutore nella sacca in modo adeguato</p>	<p>Il pz o il care giver esprime le eventuali difficoltà nell'utilizzo del presidio stomale e nella gestione quotidiana della stomia</p>
<p>....descrive tutte le precauzioni da mettere in atto per evitare le complicanze derivanti dalla presenza dell'urostomia e i comportamenti da adottare se dovessero verificarsi</p>	<p>Utilizza e applica in modo appropriato gli accessori per stomia indicati (pasta, polvere, cintura, film protettivi, etc)</p>	<p>... descrivono e discutono le soluzioni attuate o proponibili per affrontare le difficoltà nell'approvvigionamento dei materiali e nella gestione ordinaria della stomia</p>



Il counseling stomaterapico, il disegno preoperatorio e gli aspetti educativi

La valutazione di un intervento educativo è riconosciuta come quell'attività attraverso la quale **RICERCARE e MISURARE** i cambiamenti avvenuti nei partecipanti alla conclusione dell'esperienza



Il counseling stomaterapico, **il disegno preoperatorio** e gli aspetti educativi

Carta dei diritti degli stomizzati

*Questa Carta dei Diritti degli Stomizzati presenta le necessità e le cure speciali che necessitano a questo particolare gruppo di persone.
Lo stomizzato deve:*

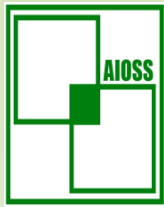
- *Ricevere informazioni preoperatorie per comprendere i benefici dell'intervento e le caratteristiche di una vita con la stomia.*
- *Avere una stomia ben confezionata, nella sede appropriata, in considerazione del comfort del paziente*
- *Ricevere un supporto medico e stoma-terapico professionale e di esperienza sia preoperatorio, sia postoperatorio in ospedale ed ambulatoriale.*

Ricevere cure ed informazioni che consentano di vivere una vita indipendente e di partecipare a tutte le decisioni circa il loro trattamento.

E' stato dichiarato che l'obiettivo dell'Associazione Internazionale degli Stomizzati è l'applicazione di questa Carta in tutti gli Stati del Mondo

....

Scritto dalla Commissione di Coordinamento della IOA Giugno 1993: Revisione Giugno 1997 - Revisione del Consiglio Mondiale 2004, 2007



Il counseling stomaterapico, il disegno preoperatorio e gli aspetti educativi

GRAZIE

Lucia Mensi
Infermiera Stomaterapista